

ДОГОВОР № 47

безвозмездного пользования недвижимым имуществом

п. Котчиха

"25" июня 2018 г.

Федеральное казенное учреждение «Исправительная колония №1 Управления Федеральной службы исполнения наказаний по Кировской области», именуемое в дальнейшем "Ссудодатель", в лице начальника Гунбина Юрия Алексеевича, действующего на основании Устава, с одной стороны, и Кировское областное государственное общеобразовательное бюджетное учреждение «Вечерняя средняя школа г. Омутнинска», именуемое в дальнейшем "Ссудополучатель", в лице директора Заушицына Владимира Алексеевича, действующего на основании Устава, с другой стороны, заключили настоящий договор о нижеследующем:

1. ПРЕДМЕТ ДОГОВОРА

1.1. По настоящему договору на основании письма ФСИН России от 19.03.2018 года № исх-20-17758 Ссудодатель обязуется передать в безвозмездное временное пользование Ссудополучателю нежилые помещения, расположенные на 2-м этаже здания «Здание общежития №8, баня-санпропускник, общеобразовательная школа, находящиеся на территории жилой зоны Ссудодателя, нежилые помещения №№ 10-18 площадью 219,4 квадратных метра и нежилое помещение №10 площадью 31,4 квадратных метра, расположенное на 1 этаже здания «Казарма», находящемся по адресу: 612735, п. Котчиха, Омутнинского р-на, Кировской области, ул. Профсоюзная, стр. 2/2, именуемые в дальнейшем "помещения", для учебных целей (получения среднего общего и среднего (полного) общего образования осужденными), в состоянии, пригодном для использования его по назначению.

1.2. Помещения передаются в пользование на период функционирования Ссудополучателя на территории Ссудодателя. По окончании действия договора Ссудополучатель обязуется вернуть помещение в том состоянии, в каком он его получил, с учетом нормального износа.

1.3. Указанные в п. 1.1 настоящего договора помещения принадлежат Ссудодателю на праве оперативного управления, что подтверждается договором передачи федеральному казенному учреждению федерального имущества в оперативное управление от 14.11.2012г. №27-01, дополнительным соглашением №1 от 27.06.2013г. к договору № 21-01 от 14.11.2012 года.

1.4. Помещения, передаваемые Ссудополучателю по настоящему договору, отмечены на плане общежития №8 и плане казармы (Приложение №2 к договору), которое является неотъемлемой частью настоящего договора.

1.5. Помещение предоставляется в безвозмездное пользование со всеми принадлежностями.

1.6. Ссудодатель гарантирует, что передаваемые помещения не являются предметом залога и не могут быть отчуждены по иным основаниям третьими лицами, в споре и под арестом или запретом не состоят.

1.7. В случае необходимости Ссудодатель вправе пользоваться переданными Ссудополучателю помещениями по соглашению между ними.

1.8. Ссудополучатель вправе разместить в указанном Ссудополучателем месте вывеску со своим наименованием, а также указать адрес местонахождения помещений в своих документах.

2. ОБЯЗАННОСТИ СТОРОН

2.1. Ссудодатель обязуется:

а) передать Ссудополучателю по акту приема-передачи помещения в состоянии, соответствующем условиям настоящего договора и их назначению в течение 3 дней после заключения договора;

б) оплачивать коммунальные услуги.

в) не чинить Ссудополучателю препятствий по пользованию помещениями.

2.2. Ссудополучатель обязуется:

а) использовать помещения в соответствии с договором и их назначением;

б) поддерживать помещения, полученные в безвозмездное пользование в надлежащем состоянии.

2.2.1. Соблюдать в помещениях действующие санитарно-технические нормы, обеспечивать противопожарную безопасность.

2.2.2. Обеспечивать сохранность имущества и оборудования находящегося в помещениях.

2.2.3. Ссудополучатель не вправе предоставлять передаваемое имущество в аренду, в безвозмездное пользование иным лицам, передавать свои права и обязанности по настоящему договору третьим лицам, отдавать имущество в залог.

2.2.4. По мере необходимости и согласованию сторон имеет право производить за свой счет капитальный и текущий ремонт предоставленных помещений.

3. ОТВЕТСТВЕННОСТЬ СТОРОН

3.1. Ссудодатель отвечает за недостатки помещений, которые он умышленно или по грубой неосторожности не оговорил при заключении договора безвозмездного пользования.

При обнаружении таких недостатков Ссудополучатель вправе по своему выбору потребовать от Ссудодателя безвозмездного устранения недостатков помещений или возмещения своих расходов на устранение недостатков помещений.

3.2. Ссудодатель не отвечает за недостатки помещений, которые были им оговорены при заключении договора либо были заранее известны Ссудополучателю, либо должны были быть обнаружены Ссудополучателем.

во время осмотра помещений при заключении настоящего договора или при передаче помещений.

3.3. Ссудополучатель отвечает за вред, причиненный третьему лицу в результате использования помещений, если не докажет, что вред причинен вследствие умысла или грубой неосторожности Ссудодателя или лица, которое пользовалось помещением с согласия Ссудодателя.

4. РИСК СЛУЧАЙНОЙ ГИБЕЛИ ИЛИ СЛУЧАЙНОГО ПОВРЕЖДЕНИЯ ИМУЩЕСТВА.

4.1. Ссудополучатель несет риск случайной гибели или случайного повреждения помещений, если оно погибло или было испорчено в связи с тем, что он использовал их не в соответствии с настоящим договором или назначением помещения либо передал их третьему лицу без согласия Ссудодателя. Ссудополучатель несет также риск случайной гибели или случайного повреждения помещений, если с учетом фактических обстоятельств мог предотвратить его гибель или порчу, пожертвовав своей вещью, но предпочел сохранить свою вещь.

5. ОТКАЗ ОТ НАСТОЯЩЕГО ДОГОВОРА И ЕГО ДОСРОЧНОЕ РАСТОРЖЕНИЕ

5.1. Каждая из сторон вправе во всякое время отказаться от настоящего договора, известив об этом другую сторону за три месяца до расторжения договора в случае реорганизации или ликвидации одной из сторон договора либо на основании иных решений территориального или федерального органа, уполномоченного в области исполнения наказаний..

5.2. Ссудодатель вправе потребовать досрочного расторжения настоящего договора с согласия территориального органа ФСИН России в случаях, когда Ссудополучатель:

- использует помещения не в соответствии с договором или их назначением;
- не выполняет обязанностей по поддержанию помещений в надлежащем состоянии;
- существенно ухудшает состояние помещений;
- без согласия Ссудодателя передал помещения третьему лицу.

5.3. Ссудополучатель вправе требовать досрочного расторжения настоящего договора:

- при обнаружении недостатков, делающих нормальное использование помещений невозможным или обременительным, о наличии которых он не знал и не мог знать в момент заключения договора;
- если помещения, в силу обстоятельств, за которые он не отвечает, окажутся в состоянии, непригодном для использования;
- если при заключении договора Ссудодатель не предупредил Ссудополучателя о правах третьих лиц на передаваемые помещения;
- при неисполнении Ссудодателем обязанности передать помещения либо их принадлежности

5.4. После расторжения настоящего договора Ссудополучатель обязателен прекратить пользование помещениями, передать их Ссудодателю по акту приема-передачи.

6. ИЗМЕНЕНИЕ СТОРОН В НАСТОЯЩЕМ ДОГОВОРЕ И ПРЕКРАЩЕНИЕ ЕГО ДЕЙСТВИЯ

6.1. Ссудодатель вправе произвести отчуждение помещений и передать их в возмездное пользование иному Ссудополучателю на основании решения ФСИН России или УФСИН России по Кировской области России при этом к новому пользователю переходят права по настоящему договору его права в отношении помещений обременяются правами Ссудополучателя.

6.2. В случае реорганизации или ликвидации Ссудодателя права и обязанности Ссудодателя по настоящему договору переходят к другому лицу, к которому перешло право собственности на помещение или иное право, на основании которого помещение было передано в безвозмездное пользование.

6.3. В случае реорганизации Ссудополучателя его права и обязанности по договору переходят к юридическому лицу, являющемуся его правопреемником.

7. ФОРС-МАЖОР

7.1. Ни одна из сторон настоящего договора не несет ответственность перед другой стороной за невыполнение обязательств, обусловленных обстоятельствами, возникшими помимо воли и желания сторон, которые нельзя предвидеть или предотвратить (непреодолимая сила), включая объявленную или фактическую войну, гражданские волнения, эпидемии, блокаду, землетрясения, наводнения, пожары и другие стихийные бедствия, а также запретительные действия властей и акты государственных органов. Документ, выданный соответствующим компетентным органом, является достаточным подтверждением наличия и продолжительности действия непреодолимой силы.

7.2. Сторона, которая не исполняет своего обязательства вследствие действия непреодолимой силы, должна немедленно известить другую сторону о наступлении указанных обстоятельств и их влиянии на исполнение обязательств по договору.

8. РАЗРЕШЕНИЕ СПОРОВ

8.1. Все споры и разногласия, которые могут возникнуть между сторонами в процессе заключения и исполнения настоящего договора, также по вопросам, не нашедшим своего разрешения в тексте договора, будут разрешаться путем переговоров на основе действующего законодательства.

8.2. В случае недостижения соглашения в процессе переговоров спорные вопросы передаются на разрешение Арбитражного суда Кировской области.

9. ЗАКЛЮЧИТЕЛЬНЫЕ ПОЛОЖЕНИЯ

9.1. Во всем остальном, что не предусмотрено условиями настоящего договора, стороны руководствуются действующим законодательством.

9.2. Настоящий договор вступает в силу с момента подписания и действует до 30.04.2023 года.

9.3. Любые изменения и дополнения к настоящему договору действительны при условии, если они совершены в письменной форме и подписаны надлежаще уполномоченными на то представителями сторон.

9.4. Все уведомления и сообщения должны направляться в письменной форме.

9.5 Настоящий договор составлен на русском языке в 3-х экземплярах, имеющих одинаковую юридическую силу, по одному экземпляру для каждой из сторон, 3-й экземпляр для Межрегионального территориального управления государственным имуществом в Удмуртской Республике и Кировской области.

10. АДРЕСА И РЕКВИЗИТЫ СТОРОН

Ссудодатель

ФКУ ИК-1 УФСИН России
по Кировской области
п.Котчиха, Кировской обл.,
Омутнинского района,
612735

ИНН4322005233 КПП432201001
УФК по Кировской области
(ОФК 06, ФКУ ИК-1 УФСИН
России по Кировской области
л.сч.03401486100)

Отделение Киров г.Киров
БИК 043304001
Счет 40101810900000010001
ОГРН 10224300964412

Ссудополучатель

Кировское областное государственное
общеобразовательное бюджетное
учреждение «Вечерняя средняя школа
г.Омутнинска»
ул.Трудовых резервов,125 г. Омутнинск,
Кировской области
Омутнинского р-на, 612744
ИНН 4322011117 КПП 432201001

Отделение КИРОВ г.Киров
БИК 043304001
Счет 40601810200003000001
ОГРН 1124322000406

ССУДОДАТЕЛЬ

ССУДОПОЛУЧАТЕЛЬ

Начальник

Директор

Ю.А.Дунбин

В.А.Заушицын

" 26 " 08

2018 г.

2018 г.



ОБРАЗЕЦ

АКТ
приема – передачи нежилого помещения

п.Котчиха

« » _____ 201

Мы, нижеподписавшиеся, представитель Ссудодателя _____
и представитель Ссудополучателя _____
составили настоящий акт о том, что
Ссудодатель передал, а Ссудополучатель принял в безвозмездное
пользование федеральное имущество, расположенное _____
по адресу: _____
помещения _____

согласно техническому паспорту на здание (приложение № _____ к договору)

ССУДОДАТЕЛЬ

ССУДОПОЛУЧАТЕЛЬ

Начальник



Ю.А.Гунбин

Директор



В.А.Заушицын

Приложение № 2
к договору безвозмездного
пользования недвижимым имуществом
от „25“ 06 2018 года № 47

Кировское областное государственное унитарное предприятие
"Бюро технической инвентаризации"

Кадастровый № 43:22:350401:0084:7187/01/А

Литер «А»

Технический паспорт

На здание: общежития №8, баня-санпропускник, общеобразовательная школа
по адресу: Кировская область, Омутнинский район, п. Котчиха

Составлен по состоянию на 08 июня 2009 г.

Квартал № _____

Инвентарный № 7187/01

I. Регистрация права собственности

Регистровый №	Фонд	Документы, устанавливающие право собственности (с указанием, кем, когда и за каким номером выданы)	Долевое участие при общей собственности	Подпись лица, свидетельствующего правильность записи
Дата записи	Полное наименование учреждения, предприятия или организации			

II. Экспликация земельного участка – кв.м.

Площадь участка		Незастроенная площадь				
по документам	фактически	застроенная	замо-щенная	озелененная	прочая	грунт
		967,2				

III. Благоустройство полезной площади (кв. м)

Вид благоустройства	Описание благоустройства	Благоустроенная площадь, кв.м.
1	2	3
Отопление	От местной котельной	2295,6
Водопровод	От местной сети	2295,6
Канализация	Сброс в местную сеть	2295,6
Электроосвещение	Проводка скрытая, открытая	2295,6
Телефон	Проводка открытая	2295,6

IV. Общие сведения

Год постройки: **1981,1982,1984**Назначение: **Исправительное, бытовое обслуживание, учебное**Использование: **Здание общежития №8, баня-санпропускник, общеобразовательная школа**

V. Исчисление площадей и объемов здания и его частей (подвалов, пристроек и т.п.)

Литера по плану	Наименование здания и его частей	Формула для подсчета площадей по наружному обмеру	Площадь, кв.м.	Высота, м	Объем, куб.м.
A	Основное строение	$13,55*42,81+24,62*13,13+2,96*8,59$	928,8	10,21	9483
	Крыльцо	$2,20*1,98$	4,4		
	Крыльцо	$2,81*3,15$	8,9		
	Крыльцо	$2,71*2,43$	6,6		
	Крыльцо	$1,43*2,52+1,32*1,27$	5,3		
	Лестница	$1,14*2,26+3,26*0,78$	5,1		
	Лестница	$1,28*6,35$	8,1		
		Итого:	967,2		

VI. Описание конструктивных элементов здания и определение износа

Литера 'А' Основное строение

Год постройки: 1981, 1982, 1984

Группа капитальности: I

Число этажей: 3 + цоколь

№ п. п.	Наименования конструктивных элементов	Описания конструктивных элементов (материал, конструкция, отделка и прочее)	Техническое состояние (осадки, трещины, гниль)	Уд. вес конструктивных элементов по таблице	Ценностные коэффициенты (поправки к уд. весам)	Уд. вес конструктивных элементов после применения ценностных коэффициентов	Износ элементов, %	Процент износа к строению (гр.7*гр.8)/100	
1	Фундамент	Железобетонный сборный ленточный	Трещины	9	1	9	25	2,3	
2	Стены наружные	Кирпичные (т= 67 см)	Мелкие трещины	24	1	24	30	7,2	
	Внутренние стены и перегородки	Кирпичные, дощатые	Трещины						
3	Перекрытия	Железобетонные сборные	Трещины в швах между плитами	8	1	8	30	2,4	
4	Крыша	Мягкая рулонная по железобетонным плитам	Вздутия верхнего слоя	4	1	4	35	1,4	
5	Полы	Дощатые, бетонные	Стертости в ходовых частях	8	1	8	30	2,4	
6	Проемы оконные	Двойные створчатые деревянные	Переплеты разошлись	10	1	10	30	3,0	
	Проемы дверные	Простые деревянные, металлические	Неплотный притвор						
7	Отделочные работы	Штукатурка, окраска, оклейка обоями, облицовка плиткой	Потемнение окрасочного слоя	14	1	14	30	4,2	
8	Сантехнические и электро-монтажные работы	Отопление	От местной котельной	14	1	14	35	4,9	
		Водопровод	От местной сети						Следы коррозии
		Канализация	Сброс в местную сеть						Ослабление крепления приборов
		Электроосвещение	Проводка скрытая, открытая						Потеря эластичности
		Телефон	Проводка открытая						Потеря эластичности
9	Прочие работы	Разные работы	Удовлетворительное	9	1	9	35	3,2	
Итого				100,0	100,0	100,0	31,0		

Процент износа, приведенный к 100 по формуле: $\frac{\text{сумму процента износа к строению (гр.9)*100}}{\text{сумму откорректированных удельных весов (гр.7)*100}} = \frac{100*31,0}{100,0} = 31\%$

VII. Исчисление восстановительной и действительной стоимости здания и его частей

Литера по плану	Наименование здания и его частей	№ сборки	№ таблицы	Измеритель	Стоимость, измерителя по таблице	Поправки к стоимости (коэффициенты)					Стоим. измерителя с поправками	Количество (объем, куб. м, площадь, кв. м)	Восстановит. стоим., руб.	% износа	Действит. стоимость, руб.
						Удельный вес	На климат	На этажность	На группу капитальности	Повышающ. коэф.					
1	2	3	4	5	6	7	8	9	10	11	12	13	14	15	16
A	Основное строение	26 (2)	46	м ²	18,8	1,0	1,09		1,08	9,8159	217,24	9483	2060087	31	1421460

VIII. Общая стоимость, руб.

В ценах какого года	Основные строения		Служебные строения		Сооружения		Всего	
	Восстановительная	Действительная	Восстановительная	Действительная	Восстановительная	Действительная	Восстановительная	Действительная
1	2	3	4	5	6	7	8	9
2009	Балансовая	Балансовая					Балансовая	Балансовая

Дата выполнения работ	Исполнители			Проверил		Проверил (начальник бюро)	
	Должность	Фамилия, имя, отчество	Подпись	Фамилия, имя, отчество	Подпись	Фамилия, имя, отчество	Подпись
08.06.2009	Инженер	Бояринцев В.Е.	<i>В.Е.</i>	Бригадир Матузков С.В.	<i>С.В.</i>	Чернова В.В.	<i>В.В.</i>
				Гл. инженер Кошелева Т.В.			



Экспликация к поэтажному плану строения

Действит. стоимость, руб.

21460

Твин-ная

Совая

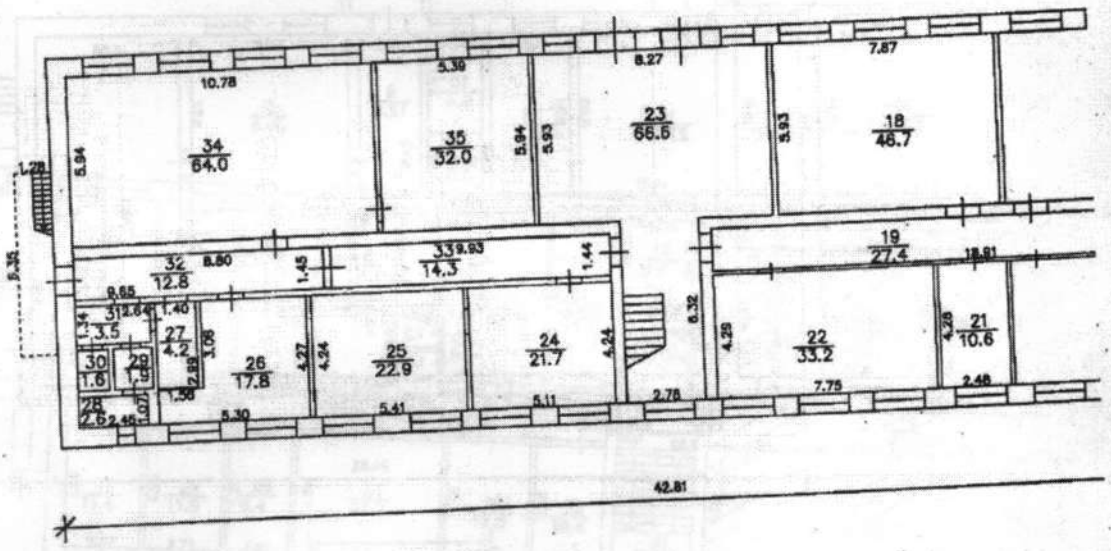
Пись

1	2	3	4	5	6	Площадь по конструктивному обмеру, кв.м						7	8			
						Жилая		Высокая эксплуатационная		Учебная				Общая полезная площадь		
						Осуществлено	Проектировано	Дополнительно	Корректировано	Осуществлено	Проектировано					
08.06.2009																
А			1 Тамбур				1,0								1,0	3,16
			2 Подсобное помещение				0,7								0,7	
			3 Лестничная клетка				18,3								18,3	
			4 Моечное отделение						58,1						58,1	
			5 Раздевалка							30,5					30,5	
			6 Дезинфекционная камера						17,5						17,5	
			7 Раздевалка							16,1					16,1	
			8 Коридор								4,4				4,4	
			9 Коридор								12,0				12,0	
			10 Кабинет						6,4						6,4	
			11 Коридор								3,8				3,8	
			12 Гидроизоляция						15,7						15,7	
			13 Душ								1,1				1,1	
			14 Туалет								1,0				1,0	
			15 Прочие						59,4						59,4	
			16 Парикмахерская						27,1						27,1	
			17 Учебный класс								59,2				59,2	
			18 Учебный класс								46,7				46,7	
			19 Коридор									27,4			27,4	
			20 Учебный класс								36,4				36,4	
			21 Комната мастера								10,6				10,6	
			22 Учебный класс								33,2				33,2	
			23 Вестибюль									66,6			66,6	
			24 Кладовая					21,7							21,7	
			25 Кладовая					22,9							22,9	
			26 Кабинет					17,8							17,8	
			27 Раздевалка					4,2							4,2	
			28 Душ					2,6							2,6	
			29 Коридор					1,9							1,9	
			30 Туалет					1,6							1,6	
			31 Умывальник					3,5							3,5	
			32 Коридор					12,8							12,8	
			33 Коридор					14,3							14,3	
			34 Спортивный зал					84,0							84,0	
			35 Спортивный зал					32,0							32,0	
			Итого по 1 этажу				113,8	103,5	184,2	68,9	177,1	94,0	741,5			
	2		1 Лестничная клетка											18,7	18,7	3,16
			2 Туалет											11,2	11,2	
			3 Умывальник											18,1	18,1	
			4 Кладовая											26,7	26,7	
			5 Комната приема лица											13,4	13,4	
			6 Коридор											18,5	18,5	
			7 Комната отдыха											29,3	29,3	
			8 Кабинет					9,3							9,3	
			9 Спальное помещение					141,0							141,0	
			10 Туалет											4,6	4,6	
			11 Умывальник											6,8	6,8	
			12 Учебный класс								23,3			23,3		
			13 Учебный класс								44,9			44,9		
			14 Коридор									28,3		28,3		
			15 Учебный класс								46,6			46,6		
			16 Учительская								15,6			15,6		
			17 Учебный класс								31,4			31,4		
			18 Учительская								16,1			16,1		
			19 Мастерская								8,9			8,9		
			20 Коридор											4,7	4,7	
			21 Лестничная клетка											18,2	18,2	
			22 Спальное помещение					10,4							10,4	
			23 Спальное помещение					12,5							12,5	
			24 Комната отдыха						21,7						21,7	
			25 Спальное помещение					9,4							9,4	
			26 Спальное помещение					11,6							11,6	
			27 Санузел							11,4					11,4	
			28 Коридор							14,4					14,4	
			29 Коридор							13,4					13,4	
			30 Кабинет								14,5				14,5	
			31 Спальное помещение					15,2							15,2	
			32 Спальное помещение					15,4							15,4	
			33 Спальное помещение					14,9							14,9	
			34 Спальное помещение					15,4							15,4	
			35 Спальное помещение					15,4							15,4	
			36 Спальное помещение					15,4							15,4	
			Итого по 2 этажу				286,3	196,8			203,7	60,4	747,2			

		3	1	Лестничная клетка								18,1					
			2	Туалет								10,9					
			3	Умывальник								18,4					
			4	Кладовая								14,0					
			5	Кладовая								11,7					
			6	Комната приема пищи								13,1					
			7	Коридор								19,9					
			8	Комната отдыха								27,4					
			9	Кабинет								9,9					
			10	Спальное помещение			142,0									142,0	
			11	Учебный класс									35,1			35,1	
			12	Кладовая										10,8		10,8	
			13	Учебный класс									32,3			32,3	
			14	Лестничная клетка										10,9		10,9	
			15	Кабинет									22,5			22,5	
			16	Кабинет									22,2			22,2	
			17	Кабинет									11,3			11,3	
			18	Коридор										9,5		9,5	
			19	Санузел										11,3		11,3	
			20	Коридор										61,6		61,6	
			21	Учебный класс									74,1			74,1	
			22	Кабинет									22,2			22,2	
			23	Учебный класс									47,1			47,1	
			24	Учебный класс									47,9			47,9	
			25	Учебный класс									50,1			50,1	
			Итого по 3 этажу									150,9	134,1		366,2	104,2	755,4
		цокольный	1	Койлерная													28,1
			2	Санузел													1,5
			3	Мастерская			10,3										10,3
			4	Подсобное													4,2
			5	Подсобное													7,4
			Итого по цокольному этажу				10,3	41,2									51,6
			Всего				961,3	475,6	184,2	68,9	747,0	258,6	2295,6				

Инвентаризационный
план на здание №
по адресу : Кировская
Омутнинский район,

1 этаж

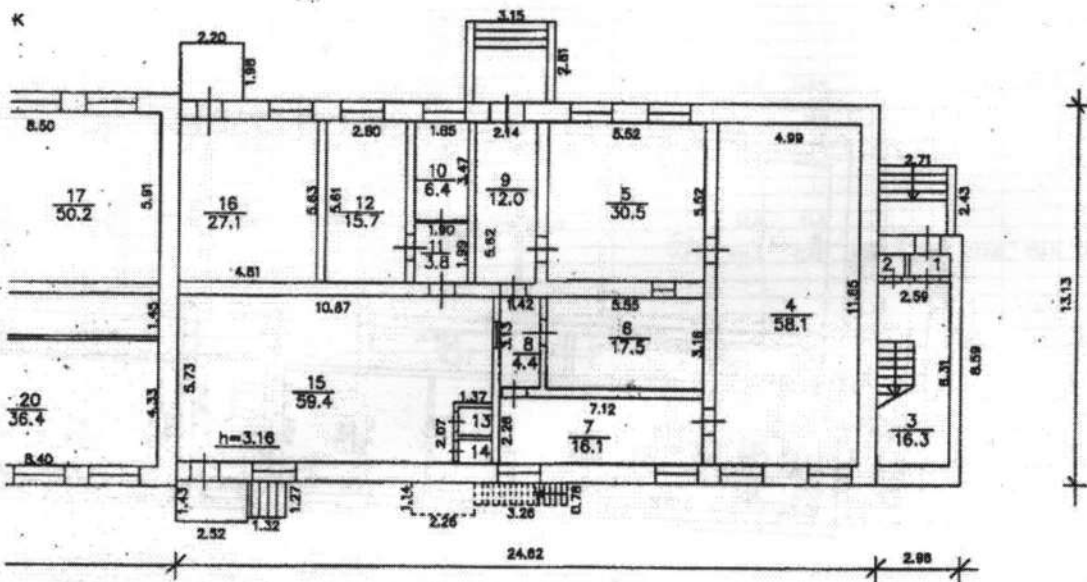


Литер "А"
Н=10,21

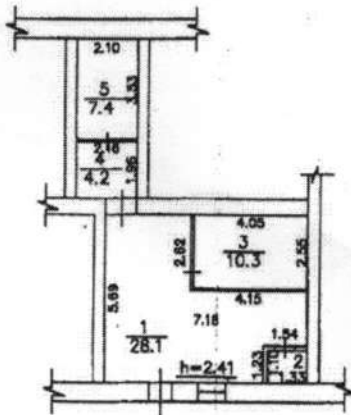
Масштаб 1:200

этажный
план "А",
область,
п. Котчиха

инвентарный № 7187/01



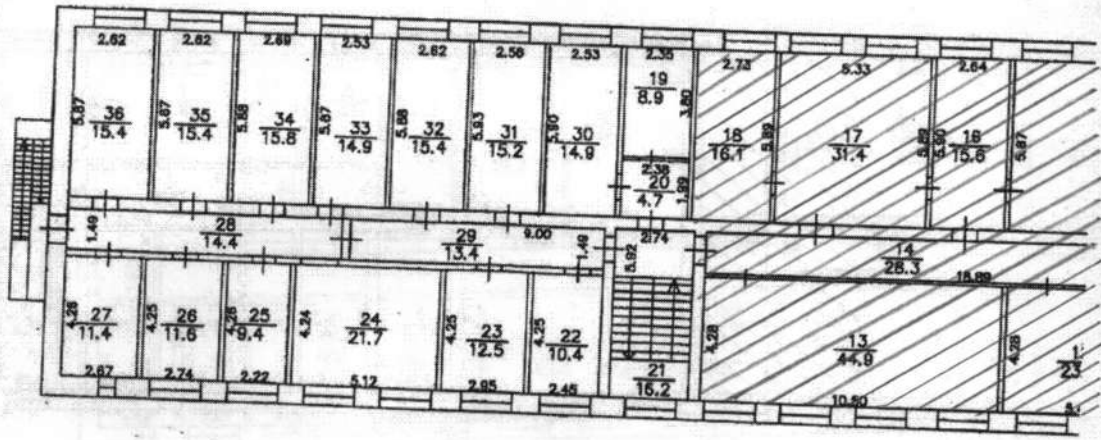
цокольный этаж



Чертил Бояринцев В.Е.
 Проверил Матушков С.В.
 Принял Чернова В.В.
 Дата 08 июня 2009г.

Инвентаризационный
план на здание №
по адресу: Кировская
Омутнинский район

2 этаж

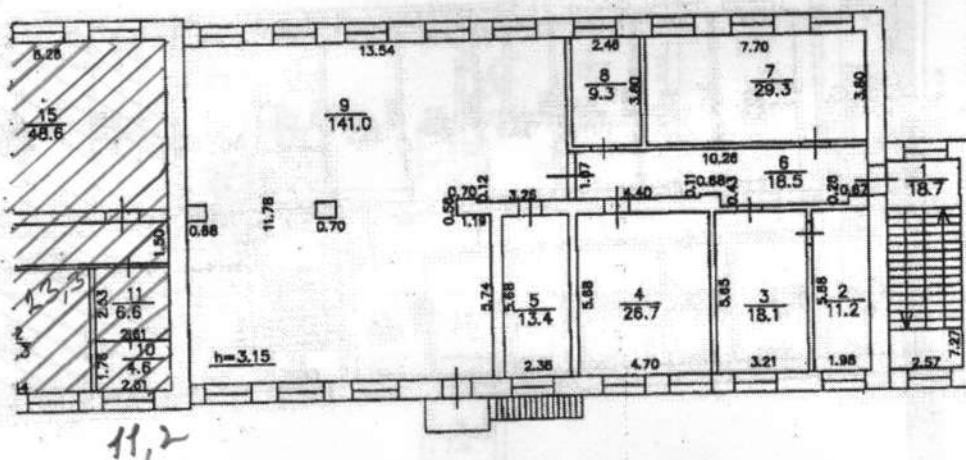


Литер "А"

Масштаб 1:200

позтажны
лтер "А",
область,
п. Котчиха

инвентарныя № 7187/01

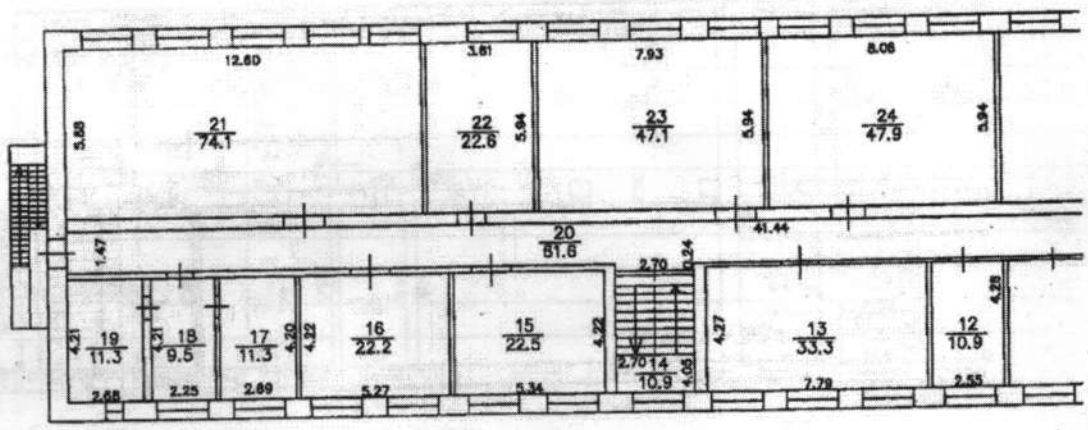


Чертил Бояринцев В.Е.
 Проверил Матушков С.В.
 Принял Чернова В.В.
 Дата 08 июня 2009г.



Инвентаризационный
план на здание л
по адресу : Кировская
Омутнинский район

3 этаж

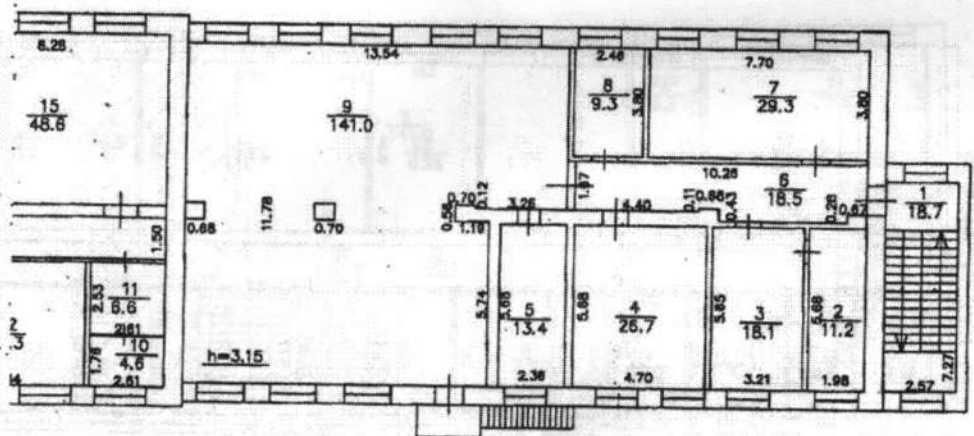


Литер"А

Масштаб 1:200

этажный
тер "А",
область,
п. Котчиха

инвентарный № 7187/01



Чертил Бояринцев В.Е.
 Проверил Матузков С.В.
 Принял Чернова В.В.
 Дата 08 июня 2009г.

КОПИЯ

КАДАСТРОВЫЙ ПАСПОРТ

Лист № 1 всего листов 2

Здания

(вид объекта недвижимого имущества)

Дата 08.06.2009 г.

Кадастровый номер

Инвентарный номер (ранее присвоенный учетный номер) 43:22:350401:0084:7187/01/А

1. Описание объекта недвижимого имущества

1.1. Наименование Здание общежития №8, баня-санпропускник, общеобразовательная школа

1.2. Адрес (местоположение):

Субъект Российской Федерации	Кировская область	
Район	Омутнинский район	
Муниципальное образование	Тип	--
	Наименование	--
Населенный пункт	Тип	посёлок
	Наименование	Котчиха
Улица (проспект, переулок и т.д.)	Тип	--
	Наименование	--
Номер дома	--	
Номер корпуса	--	
Номер строения	--	
Литера	А	
Иное описание местоположения	--	

1.3. Основная характеристика: Общая площадь 2295,6 м2
(тип) (значение) (единица измерения)

Степень готовности объекта незавершенного строительства --

1.4. Назначение: Нежилое здание

1.5. Этажность:

количество этажей 3+ цокольный количество подземных этажей --

1.6. Год ввода в эксплуатацию (завершения строительства) 1981,1982,1984

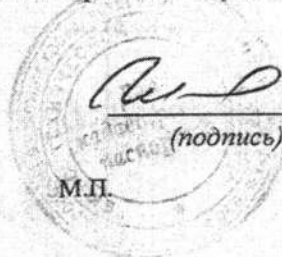
1.7. Кадастровый номер земельного участка (участков), в пределах которого расположен объект недвижимого имущества 43:22:350401:0084

1.8. Предыдущие кадастровые (условные) номера объекта недвижимого имущества: --

1.9. Примечание: --

1.10. Кировское областное государственное унитарное предприятие "Бюро технической инвентаризации", свидетельство об аккредитации РН-1 № 000038, выдано 13.01.2006

(наименование органа или организации)

Генеральный директор КОГУП «БТИ»
(полное наименование должности)Чернова В.В.
(инициалы, фамилия)

КАДАСТРОВЫЙ ПАСПОРТ

КОПИЯ

Здания

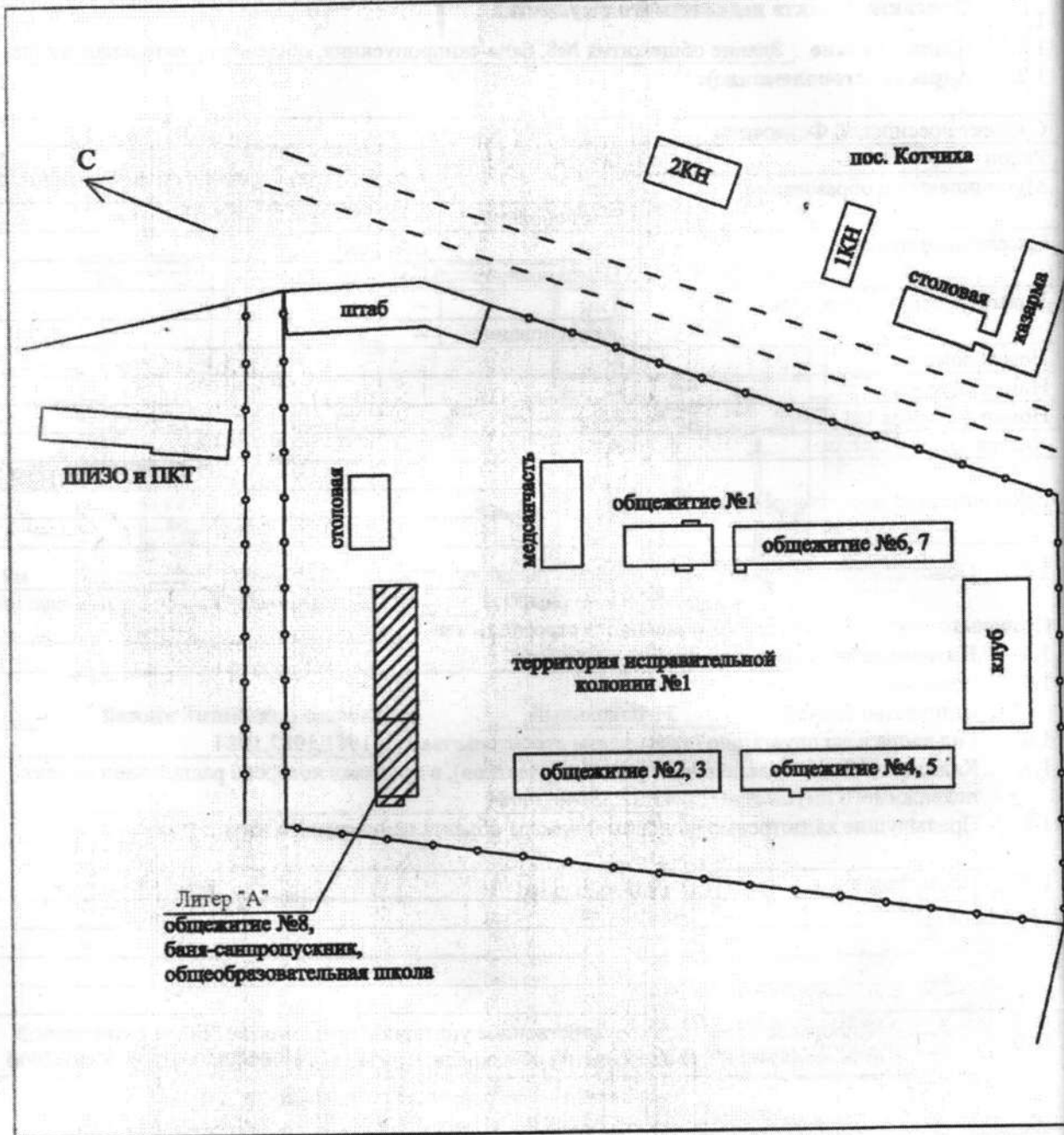
(вид объекта недвижимого имущества)

Лист 2 всего листов 2

Кадастровый номер _____

Инвентарный номер (ранее присвоенный учетный номер) 43:22:350401:0084:7187/01/

2. Ситуационный план объекта недвижимого имущества



Масштаб 1:2000

Генеральный директор КОГУП "БТИ"
(полное наименование должности)

Чернова В.В.
(подпись)
М.П.

Чернова В.В.
(инициалы, фамилия)

КОПИЯ

Кировское областное государственное унитарное предприятие
"Бюро технической инвентаризации"

Литер «Ж»

Технический паспорт

На здание: Казармы

по адресу: Кировская область, Омутнинский район, п. Котчиха

Составлен по состоянию на 20 октября 2009 г.

Квартал № _____

Инвентарный № 7187/01

I. Регистрация права собственности

Дата записи	Полное наименование учреждения, предприятия или организации	Документы, устанавливающие право собственности (с указанием, кем, когда и за каким номером выданы)	Долевое участие при общей собственности	Подпись и свидетельствующего и вильность за

II. Экспликация земельного участка – кв.м.

по документам	Площадь участка		Незастроенная площадь				
	фактически	застроенная	зао-щенная	озеле-нен-ная	прочая	грунт	
		1064,7					

III. Благоустройство полезной площади (кв. м)

Вид благоустройства	Описание благоустройства	Благоустроенная площадь, кв. м
1	2	3
Отопление	От местной котельной	140
Водопровод	От местной сети	140
Канализация	Сброс в местную сеть	140
Электроосвещение	Проводка скрытая, открытая	140
Телефон	Проводка открытая	140

IV. Общие сведения

Год постройки: **1989**

Назначение: **Военизированное**

Использование: **Казарма, Столовая**

V. Исчисление площадей и объемов здания и его частей (подвалов, приек и т.п.)

Литера по плану	Наименование здания и его частей	Формула для подсчета площадей по наружному обмеру	Площадь, кв. м	Высота, м	Объем
Ж	Основное строение	$15,83 \times 39,95$	632,4	7,26	4591
		$27,36 \times 12,13 + 3,08 \times 5,69$	349,4	3,44	1202
		$15,03 \times 6,91 + 4,73 \times 1,70$	(111,9)	2,91	326
	крыльцо	$1,45 \times 4,45$	6,5		
	крыльцо	$2,25 \times 3,18$	7,2		
	крыльцо	$6,59 \times 3,21$	21,2		
	крыльцо	$2,80 \times 4,30$	12,0		
	крыльцо	$2,32 \times 8,08$	18,7		
	крыльцо	$2,37 \times 3,60 + 5,13 \times 1,70$	17,3		
			Итого:		
			1064,7		

VI. Описание конструктивных элементов здания и определение износа

гара 'Ж' Основное строение

постройки: 1989

Группа капитальности: 1

Число этажей: 2

Наименования конструктивных элементов	Описание конструктивных элементов (материал, конструкция, отделка и прочее)	Техническое состояние (осадки, трещины, гниль)	Уд. вес конструктивных элементов по таблице	Ценовые коэффициенты (поправки к уд. весам)	Уд. вес конструктивных элементов после применения ценностных коэффициентов	Износ элементов, %	Процент износа к строению (гр.7*гр.8)/100	
Фундамент	Железобетонный сборный ленточный	Трещины	6	1	6	20	1,2	
Стены наружные	Кирпичные (t= 67 см)	Мелкие трещины	23	1	23	25	5,8	
Внутренние стены	Кирпичные	Трещины						
Колонны	Кирпичные	Трещины						
Перегородки	Кирпичные, дощатые	Гниль	3	1	3	25	0,8	
Перекрытия	Железобетонные сборные	Трещины в швах между плитами	21	1	21	20	4,2	
Крыша	Шифер по деревянной обрешетке и стропилам	Вздутия верхнего слоя	5	1	5	30	1,5	
Полы	Дощатые, бетонные, плитка	Стертости в ходовых частях	9	1	9	30	2,7	
Проемы оконные	Двойные глухие деревянные	Перешлеты разошлись	10	1	10	35	3,5	
Проемы дверные	Простые деревянные	Неплотный притвор						
Отделочные работы	Штукатурка, окраска, побелка, плитка	Потемнение окрасочного слоя	5	1	5	30	1,5	
Монтажные работы	Отопление	От местной котельной	7	1	7	25	1,8	
	Водопровод	От местной сети						Следы коррозии
	Канализация	Сброс в местную сеть						Ослабление крепления приборов
	Электроосвещение	Проводка скрытая						Потеря эластичности
	Телефон	Проводка открытая						Потеря эластичности
Отдельная	Отсутствует		4	-	-	-	-	
Прочие работы	Разные работы	Удовлетворительное	7	1	7	20	1,4	
Итого			100,0		96,0		24,4	

Процент износа, приведенный к 100 по формуле:
$$\frac{\text{сумму процента износа к строению (гр.9)*100}}{\text{сумму откорректированных удельных весов (гр.7)*100}} = \frac{100*24,4}{96,0} = 25\%$$

VII. Исчисление восстановительной и действительной стоимости здания и его частей

Литера по плану	Наименование здания и его частей	№ сборника	№ таблицы	Измеритель	Стоимость измерителя по таблице	Поправки к стоимости (коэффициенты)					Стоим. измерителя с поправками	Количество (объем, куб.м, площадь, кв.м)	Восстановительная стоимость, руб.	% износа	
						Удельный вес	На климат	На этажность	На группу капитальности	Повышающ. коэф.					
1	2	3	4	5	6	7	8	9	10	11	12	13	14	15	
Ж	Основное строение	21	196	м ³	24,7	0,96	1,06			9,8159	246,72	6119	1509680	25	113

VIII. Общая стоимость, руб.

В ценах какого года	Основные строения		Служебные строения		Сооружения		Всего	
	Восстановительная	Действительная	Восстановительная	Действительная	Восстановительная	Действительная	Восстановительная	Действительная
1	2	3	4	5	6	7	8	9
2009	Балансовая	Балансовая					Балансовая	Баланс

Дата выполнения работ	Исполнители			Проверил		Проверил (начальник бюро)	
	Должность	Фамилия, имя, отчество	Подпись	Фамилия, имя, отчество	Подпись	Фамилия, имя, отчество	Подпись
20.10.2009	Инженер	Шешин Д.Б.		Бригадир Матузков С.В.		Чернова В.В.	
				Гл. инженер Кошелева Т.В.			

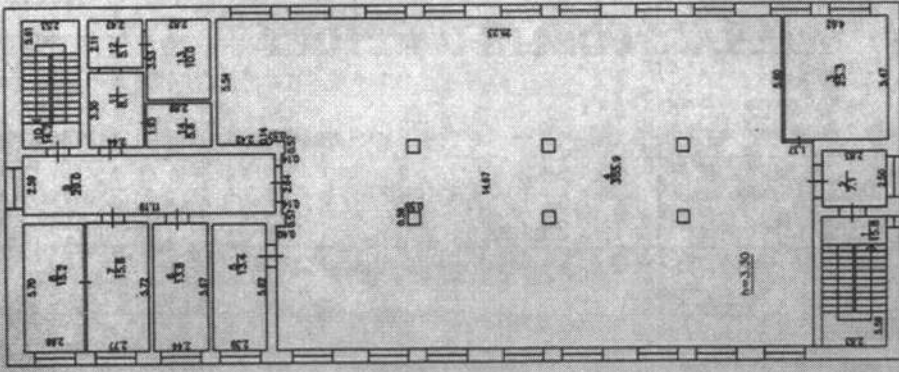


Экспликация к поэтажному плану строения

Этаж	№	Наименование помещений	Площадь помещений, кв. м				
			по плану	по факту	по проекту	по факту	по проекту
1	1	лестничная клетка		16,4		16,4	3,40
	2	туалет			1,0	1,0	
	3	туалет			1,1	1,1	
	4	туалет			1,0	1,0	
	5	туалет			1,0	1,0	
	6	коридор			5,3	5,3	
	7	коридор			6,2	6,2	
	8	банкетный зал		16,1		16,1	
	9	банкетный зал		33,5		33,5	
	10	подсобная			31,4	31,4	
	11	класс	35,5			35,5	
	12	кладовая		28,0		28,0	
	13	коридор		12,6		12,6	
	14	комната чистки оружия	19,8			19,8	
	15	лестничная клетка		14,2		14,2	
	16	кабинет	14,0			14,0	
	17	сушилка		15,7		15,7	
	18	туалет		1,9		1,9	
	19	туалет		2,0		2,0	
	20	умывальная		10,9		10,9	
	21	коридор		40,7		40,7	
	22	комната отдыха	14,2			14,2	
	23	комната отдыха	32,8			32,8	
	24	коридор			43,7	43,7	
	25	бар		67,7		67,7	
	26	туалет			3,8	3,8	
	27	кухня		14,5		14,5	
	28	кладовая для хранения продуктов		9,8		9,8	
	29	коридор			4,2	4,2	
	30	тамбур			7,8	7,8	
	31	коридор			13,1	13,1	3,16
	32	обеденный зал		76,5		76,5	
	33	обеденный зал		8,5		8,5	
	34	встроенный шкаф			0,4	0,4	
	35	коридор			18,5	18,5	
	36	раздевалка			10,0	10,0	
	37	умывальная			2,1	2,1	
	38	туалет			2,5	2,5	
	39	раздевалка			3,8	3,8	
	40	кладовая для хранения продуктов		8,4		8,4	
	41	тамбур			1,7	1,7	
	42	овощной цех		12,9		12,9	
	43	холодильник		14,0		14,0	
	44	мясной цех		14,0		14,0	
	45	кухня		48,3		48,3	
	46	горячий цех		13,3		13,3	
	47	моечная		15,9		15,9	
	48	подсобная			8,9	8,9	
	49	тамбур			3,5	3,5	
		Итого по 1-му этажу:	116,3	142,4	353,4	171,0	783,1
2	1	лестничная клетка		15,8		15,8	
	2	коридор		7,1		7,1	
	3	раздевалка		25,3		25,3	
	4	актовый зал	355,9			355,9	
	5	кабинет	13,4			13,4	
	6	кладовая		13,8		13,8	

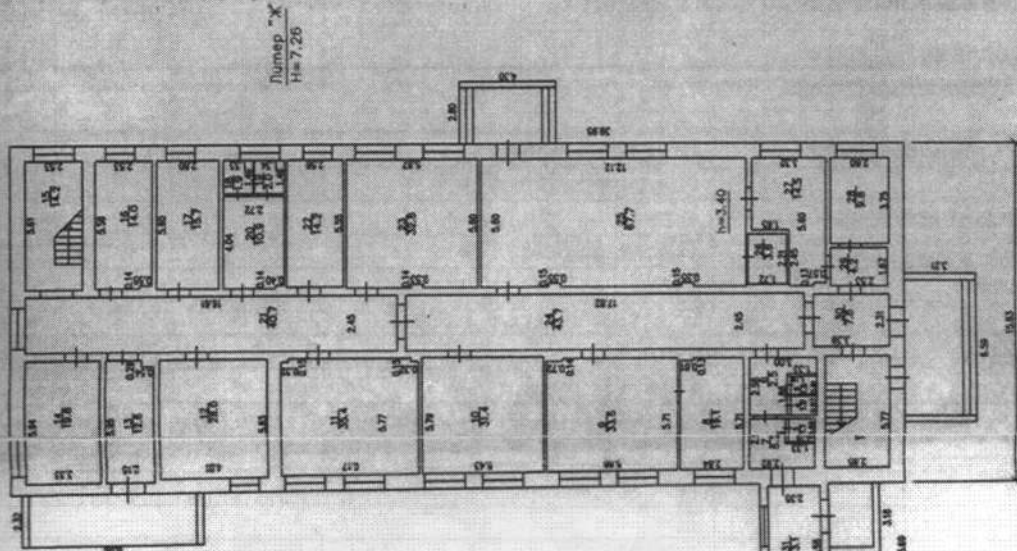
		8	кладовая			15,2				15
		9	коридор			29,0				29
		10	лестничная клетка			14,2				14
		11	умывальная			8,1				8
		12	умывальная			5,1				5
		13	туалет			10,0				10
		14	туалет			5,6				5
			Итого по 2-му этажу:			369,3	165,0	0,0	0,0	534
	подвальный этаж	1	лестница						6,0	6
		2	подсобная						76,9	76
			Итого по подвальному этажу:			0,0	0,0	0,0	82,9	82
			Итого по зданию:			485,6	307,4	353,4	253,9	1400

2 этаж



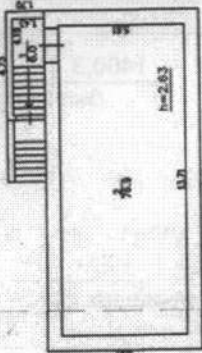
Чертил Шешин
 Проверил Матушко
 Принял Черноба
 Дата 20 октября 2000

1 этаж



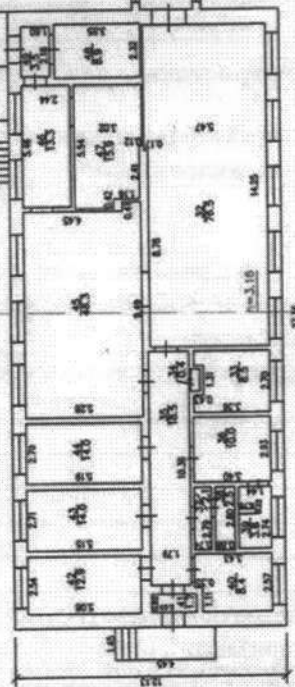
Длинер "Ж"
 H=7.26

повышенный этаж



H=2.91

H=3.44



Масштаб 1:200

инвентарный N 7187/01

план на эрши дилер "Ж"
 расположен по адресу пос.Котина,
 Омутицкий р-он, Кировская область.

КАДАСТРОВЫЙ ПАСПОРТ

Лист № 1 всего листов

Здания

(вид объекта недвижимого имущества)

Дата 20.10.2009 г.

Кадастровый номер

Инвентарный номер (ранее присвоенный учетный номер)

7187/

1. Описание объекта недвижимого имущества

1.1. Наименование Казарма

1.2. Адрес (местоположение):

Субъект Российской Федерации	Кировская область	
Район	Омутнинский район	
Муниципальное образование	Тип	--
	Наименование	--
Населенный пункт	Тип	поселок
	Наименование	Котчиха
Улица (проспект, переулок и т.д.)	Тип	--
	Наименование	--
Номер дома	--	
Номер корпуса	--	
Номер строения	--	
Литера	Ж	
Иное описание местоположения		

1.3. Основная характеристика: Общая площадь 1400,3 м², (значение) (единица измерения)

Степень готовности объекта незавершенного строительства --

1.4. Назначение: Нежилое здание

1.5. Этажность:

количество этажей 2 количество подземных этажей 1

1.6. Год ввода в эксплуатацию (завершения строительства) 1989

1.7. Кадастровый номер земельного участка (участков), в пределах которого расположен объект недвижимого имущества

1.8. Предыдущие кадастровые (условные) номера объекта недвижимого имущества: --

1.9. Примечание: --

1.10. Кировское областное государственное унитарное предприятие "Бюро технической инвентаризации", свидетельство об аккредитации РН-1 № 000038, выдано 13.01.2006

(наименование органа или организации)

Генеральный директор КОГУП «БТИ»
(полное наименование должности)Чернова В.В.
(инициалы, фамилия)

КАДАСТРОВЫЙ ПАСПОРТ

Здания

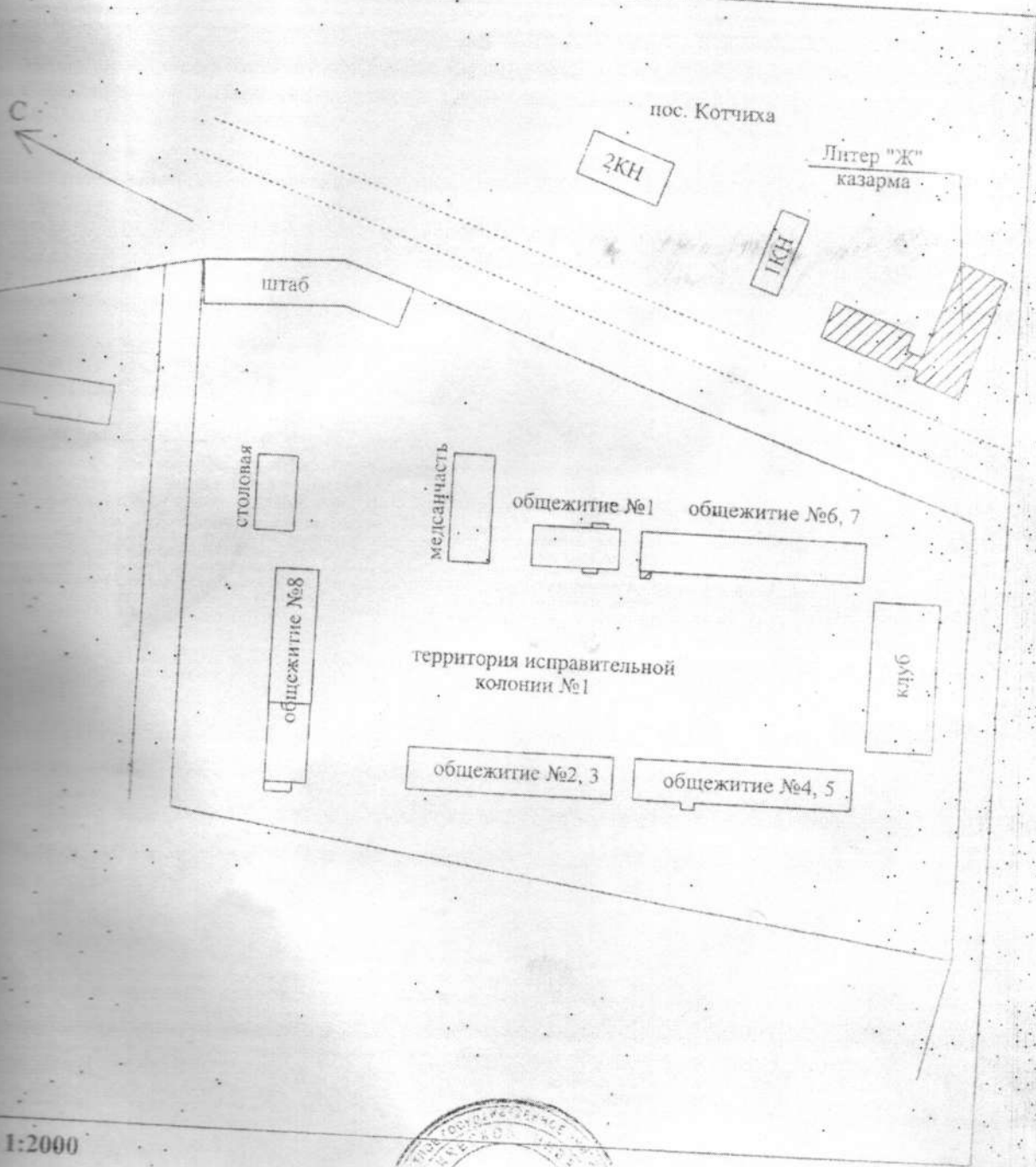
(вид объекта недвижимого имущества)

Лист 2 всего листов 2

Кадастровый номер _____

Инвентарный номер (ранее присвоенный учетный номер) _____

Ситуационный план объекта недвижимого имущества 7187/01/Ж



Масштаб 1:2000

(наименование, должность)



Чернова В.В.
(инициалы, фамилия)

М.П.

Пронумеровано,
Прошнуровано и
Скреплено печатью
15 (Пятнадцать)
листов

Начальник
ФКУ ИК-1 УФСИН
России по Кировской
области
Ю.А. Дунбин

